

LE FAUTEUIL HOMME CONÇU POUR AMÉLIORER LA QUALITÉ DU TRAVAIL DU COIFFEUR.

Elite a été spécifiquement conçue pour réduire les risques de TMS et les contraintes. Elite est équipé d'une base électrique pour régler la hauteur et la rotation du fauteuil, jusqu'à atteindre la position de travail idéale. De plus Elite est équipé d'appui-tête réglable, de dossier inclinable et - si présent - de repose-pied rabattable, jusqu'à atteindre une position semi-allongée du client.

La prévention des TMS (troubles musculo-squelettiques) est une priorité majeure ! L'Assurance Maladie lance une aide financière montant à 50% de votre investissement HT pour l'achat d'équipements ergonomiques référencés, destinée aux salons de coiffure employant de 1 à 49 salariés.

AIDE PRECISEO : BÉNÉFICIEZ D'UNE AIDE FINANCIÈRE DE 50%.



100% MADE IN ITALY



EXEMPLE

ELITE SH/267-6/EL

PRIX INITIAL	€3.999
REMISE <i>Salon Ambiance</i>	20%
PRIX PROMO	€3.199
AIDE PRECISEO	50%
PRIX FINAL	€1.599

OFFRE VALABLE POUR L'ANNÉE 2020



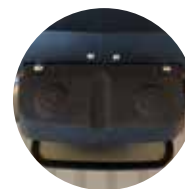
Réglage électrique de la hauteur jusqu'à atteindre la position de travail idéale



Rotation du fauteuil en facilitant la montée et la descente de la part du client



Inclinaison du dossier et du repose-jambes jusqu'à atteindre une position semi-allongée



Commandes à pédale de réglage électrique de la hauteur



Commandes à pédale de réglage de la rotation



Levier de réglage de l'inclinaison du dossier et du repose-jambes

100% MADE IN ITALY

